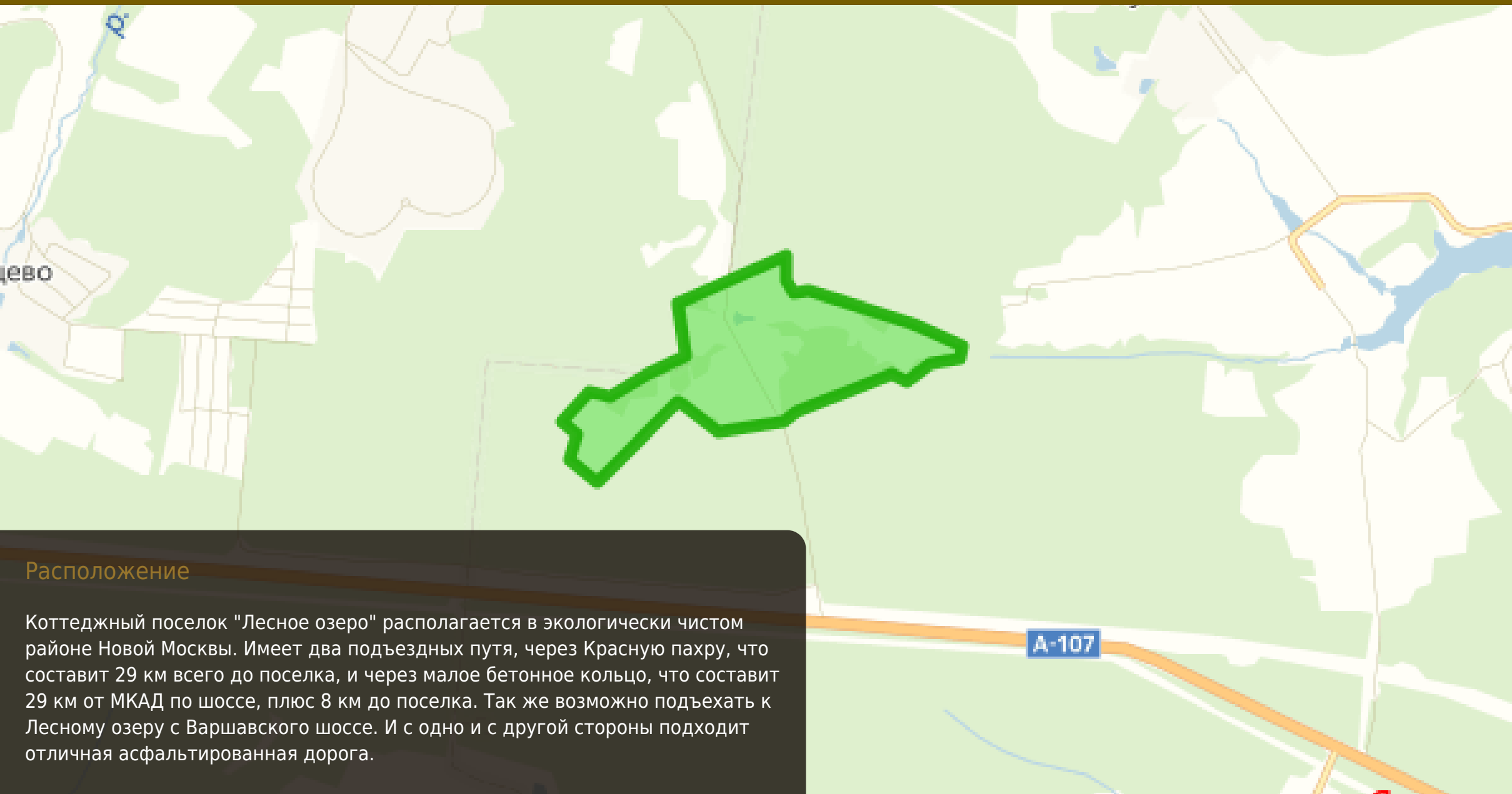




Коттеджный поселок
"Лесное озеро"

Брокер проекта - агентство Белые Ветры



Расположение

Коттеджный поселок "Лесное озеро" располагается в экологически чистом районе Новой Москвы. Имеет два подъездных пути, через Красную пахру, что составит 29 км всего до поселка, и через малое бетонное кольцо, что составит 29 км от МКАД по шоссе, плюс 8 км до поселка. Так же возможно подъехать к Лесному озеру с Варшавского шоссе. И с одно и с другой стороны подходит отличная асфальтированная дорога.



Генплан

Коттеджный поселок "Лесное озеро" состоит из двух очередей. Первая очередь поселка на сегодняшний день практически заселена. Вторая очередь посёлка получила название "Оазис" и занимает территорию 8,9 га.

Водоем в поселке

Обжитой, надежно охраняемый коттеджный поселок с собственным большим озером, расположенным на территории леса, станет отличным решением для вашего комфортного проживания.

Дома на вторичном рынке

Современный коттеджный поселок бизнес класса "Лесное озеро" состоит из двух очередей. Первая очередь поселка была построена и благоустроена в 2007 году и на сегодня уже практически заселена.

Продажа лесных участков

Во второй очереди поселка "Лесное Озеро", или как его ещё называют "Оазис", возможно приобрести земельные участки от 12 соток без обязательного подряда на строительство под индивидуальную застройку.

Благоустройство поселка

Это великолепный обжитой поселок с развитой инфраструктурой, удобной для постоянного проживания, асфальтированными освещенными дорогами и ухоженными общественными зонами. В поселке все центральные коммуникации.

Для активного отдыха жильцов "Лесного озера" на территории поселка предусмотрены детская и спортивная площадки.

Грамотное расположение коттеджей, единый архитектурный стиль и живописное окружение создают у жителей "Лесного озера" ощущение солидности, уединенности и комфорта.

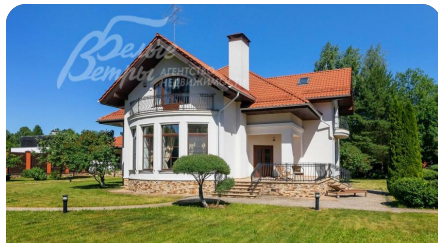
Охрана

В поселке есть два контрольно-пропускных пункта, дорога к которым ведёт через лес: первый с Калужского шоссе, второй с малой кольцевой автодороги. Поселок строго охраняется и по периметру защищён надёжным капитальным ограждением.



Дом, 530 м2

Площадь участка: 23 сот
Кол-во спален: 5
Кол-во санузлов: 4
меблирован
Цена: 125 000 000 руб.
Код объекта: 131-853



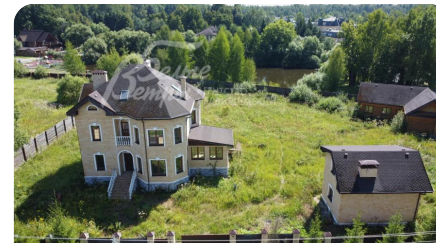
Дом, 506.5 м2

Площадь участка: 30 сот
Кол-во спален: 5
Кол-во санузлов: 3
меблирован
Цена: 117 000 000 руб.
Код объекта: 131-665



Дом, 200 м2

Площадь участка: 10 сот
Кол-во спален: 3
Кол-во санузлов: 2
меблирован
Цена: 55 000 000 руб.
Код объекта: 131-873



Дом, 435 м2

Площадь участка: 15 сот
Кол-во спален: 4
Кол-во санузлов: 3
под отделку
Цена: 35 000 000 руб.
Код объекта: 131-838